

бърз

Ръководство за инсталиране



Безжичен USB адаптер

* MW300UM се използва за демонстрация
в този QIG.

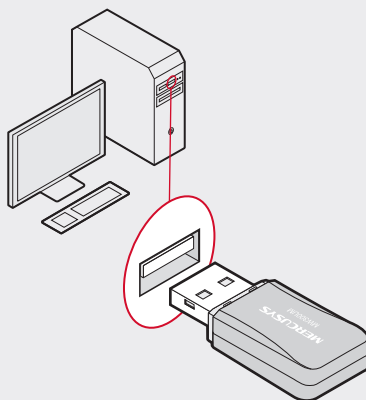
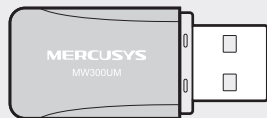
За повече информация, моля посетете нашия сайт:

<http://www.mercusys.com>

7107500048 REV1.0.0

1 | Свързване с компютър

Поставете адаптера в USB порта на компютъра
директно.



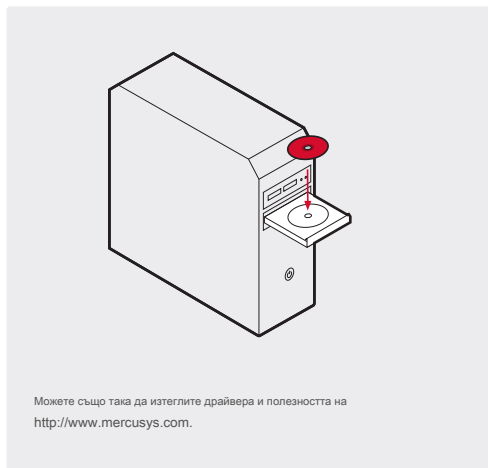
Забележка:

В Windows XP, а Намерено New Wizard Хардуер

Ще се появи прозорец, когато се открие адаптера. Моля, кликнете Отказ.

2 | Инсталиране на драйвера и Utility

А: Поставете компактдиска и пуснете компактдиска ръчно.




Б: Кликнете два пъти Setup.exe, След това следвайте

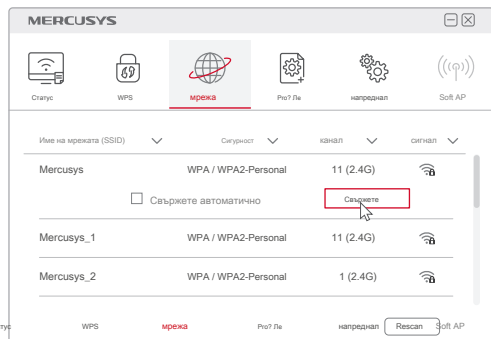
Съветник за инсталиране, за да завършите инсталацията.




3 | Присъединете се към безжична мрежа

Опция 1: Via Mercusys Utility

Изберете предпочитания от вас Wi-Fi мрежа от прозореца полезност **изскачаща и кликнете Свържете**. Символът  показва, успешна връзка.



Вариант 2: Via Windows Wireless Utility

Кликнете  (Network икона) в лентата на задачите, изберете предпочитания от вас Wi-Fi мрежа, и натиснете Свържете.

Забележка:

В Windows XP, трябва да деактивирате Mercusys Utility (ако има такъв), преди да използвате Windows Wireless Utility. Отиди Advanced> Изберете безжична против? Guration инструмент, и изберете Използвайте Windows безжичен против? Guration инструмент.